

Uwarunkowania środowiskowe

Wykaz akronimów nazw gatunkowych

BEZKRĘGOWCE

BomLap, Trzmiel kamiennik, Bombus lapidarius
 BomPas, Trzmiel rudy, Bombus pascuorum
 BomPra, Trzmiel łąkowy, Bombus pratorum
 BomTer, Trzmiel ziemny, Bombus terrestris
 ForRuf, Mrówka rudnica, Formica rufa
 HelPom, Winniczek, Helix pomatia
 LesAla, Grzebnica motylowiec, Lestica alata
 LycDis, Czerwończyk nieparek, Lycæna dispar
 OsmEre, Pachnice dębowa (pułapka), Osomderma eremita

PTAKI

AlcAtt, Zimorodek, Alcedo atthis
 AnsAns, Gęgawa, Anser anser
 BotSte, Bąk, Botaurus stellaris
 CirAer, Błotniak stawowy, Circus aeruginosus
 CreCre, Derkacz, Crex crex
 CygOlo, Łabędź niemy, Cygnus olor
 DryMar, Dzięgiel czarny, Dryocopus martius
 GruGru, Żuraw, Grus grus

SSAKI (bez nietoperzy)

CanLup, Wilk szary, Canis lupus
 CasFib, Bóbr europejski, Castor fiber
 LutLut, Wydra, Lutra lutra
 TalEur, Kret europejski, Talpa europaea

NIETOPERZE

EptSer, Mroczek późny, Eptesicus serotinus
 MyoDau, Nocek rudy, Myotis daubentonii
 MyoSp, Nocek nieznaczony, Myotis sp.
 NycNoc, Borowiec wielki, Nyctalus noctula
 PipNat, Karlik większy, Pipistrellus nathusii
 PipPip, Karlik mały, Pipistrellus pipistrellus
 VesMur, Mroczek posrebrzany, Vespertilio murinus

MCHY I WIDLAKI

CalCus, Mokradłoszka zaostrowa, Calliergonella cuspidata
 ClIDen, Drabik drzewkowy, Cladonia dendroides
 DicSoo, Widłoząb miotłowy, Dicranum scoparium
 LycAnn, Widłak jałowcowaty, Lycopodium annotinum
 PleSch, Rokitnik pospolity, Pleurozium schreberi
 RhySqu, Faldownik nastroszony, Rhytidiadelphus squarrosus
 SphFal, Torfowiec kończysty, Sphagnum fallax
 SphMag, Torfowiec magellański, Sphagnum magellanicum

POROSTY

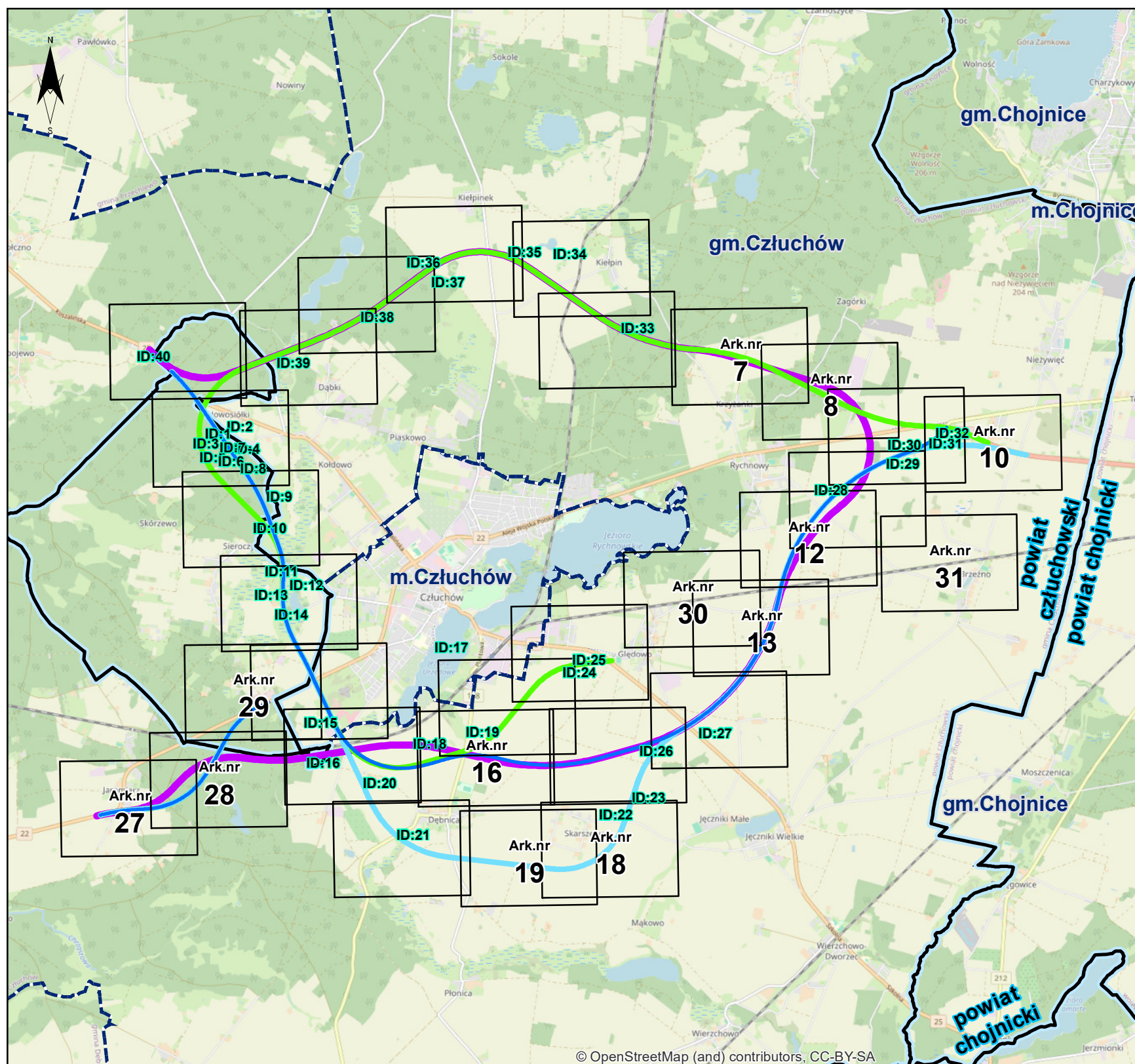
ClaRan, chrobotka reniferowa, Cladonia rangiferina
 PleAce, Wabnica kielichowata, Pleurosticta acetabulum
 RamFar, Odnożyca mączysta, Ramalina farinacea

ROŚLINY NACZYNIOWE

GallNiv, Śnieżyczka przebiśnieg, Galanthus nivalis
 HelAre, Kocanki piaszkowe, Helichrysum arenarium
 MenTri, Bobrek trójlistkowy, Menyanthes trifoliata

Gatunki płazów stwierdzone na poszczególnych siedliskach płazów

ID: 1 - żaba moczarowa
 ID: 2 - żaba moczarowa
 ID: 3 - żaba moczarowa
 ID: 4 - żaba moczarowa
 ID: 5 - żaba moczarowa
 ID: 6 - żaba moczarowa
 ID: 7 - żaba moczarowa
 ID: 8 - żaba moczarowa
 ID: 9 - żaba moczarowa, grzebiuszka ziemna, traszka zwyczajna
 ID: 10 - żaba moczarowa, traszka zwyczajna, ropucha szara
 ID: 11 - żaba moczarowa, traszka zwyczajna, ropucha szara
 ID: 12 - żaba moczarowa, traszka zwyczajna, ropucha szara
 ID: 13 - żaba trawna, traszka zwyczajna, ropucha szara, żaba zielona
 ID: 14 - żaba moczarowa, ropucha szara, żaby zielone, żaba trawna, żaba moczarowa
 ID: 15 - żaba moczarowa, grzebiuszka ziemna, traszka zwyczajna
 ID: 16 - żaby zielone
 ID: 17 - żaba moczarowa, grzebiuszka ziemna, traszka zwyczajna
 ID: 18 - żaba moczarowa, grzebiuszka ziemna, traszka zwyczajna
 ID: 19 - żaba trawna, ropucha szara
 ID: 20 - żaba trawna, traszka zwyczajna, ropucha szara, żaba zielona
 ID: 21 - żaby zielone
 ID: 22 - żaba trawna, traszka zwyczajna, ropucha szara, żaba zielona
 ID: 23 - żaba trawna, traszka zwyczajna, ropucha szara, żaba zielona
 ID: 24 - żaba trawna
 ID: 25 - żaba trawna
 ID: 26 - żaba moczarowa, grzebiuszka ziemna, traszka zwyczajna
 ID: 27 - żaba trawna, grzebiuszka ziemna, traszka zwyczajna
 ID: 28 - żaba trawna, grzebiuszka ziemna, traszka zwyczajna
 ID: 29 - żaba trawna
 ID: 30 - żaba trawna
 ID: 31 - żaby zielone, żaba trawna, żaba moczarowa
 ID: 32 - żaba trawna
 ID: 33 - żaba moczarowa, ropucha szara, żaby zielone, traszka zwyczajna
 ID: 34 - żaba moczarowa, ropucha szara, żaby zielone
 ID: 35 - żaba moczarowa, ropucha szara
 ID: 36 - żaba moczarowa, ropucha szara
 ID: 37 - żaba moczarowa, ropucha szara
 ID: 38 - żaba moczarowa
 ID: 39 - żaba moczarowa, traszka zwyczajna, ropucha szara, grzebiuszka ziemna, żaby zielone
 ID: 40 - żaby zielone



Minimalny zakres inwentaryzacji przyrodniczej

Przejścia dla zwierząt

- Przejścia dla zwierząt dużych
- Przejścia dla zwierząt średnich
- Przejścia dla zwierząt małych i płazów

Formy ochrony przyrody

- Pomniki przyrody
- Obszary Chronionego Krajobrazu
- Uzytki ekologiczne

Korytarze ekologiczne

- Korytarze ekologiczne

Wyniki inwentaryzacji przyrodniczej

- Stanowiska gatunków bezkręgowców
- Pułapki feromonowe
- Stanowiska gatunków ptaków
- Stanowiska lęgowe ptaków
- Siedliska ptaków - lęgowe i żerowiska
- Siedliska ptaków - tokowiska
- Siedliska ptaków - żerowiska
- Siedliska ptaków - żerowiska i tokowiska
- Stanowiska gatunków ssaków
- Miejsca zaobserwowania aktywności nietoperzy
- Punkty nasłuchu nietoperzy
- Transekty nasłuchu nietoperzy

Siedliska płazów

- Siedliska płazów
- Szlaki migracji płazów
- Stanowiska gatunków mchów i widłaków
- Stanowiska gatunków porostów
- Stanowiska gatunków roślin naczyniowych
- Obszarowe występowanie roślin naczyniowych

Siedliska przyrodnicze Natura 2000

- 7140 - Torfowiska przejściowe i trzęsawiska (przeważnie z roślinnością z Scheuchzeria-Caricetea nigrae)
- 9130 - Żyzne buczyny
- 9160 - Grąd subatlantycki Stellario-Carpinetum

Jednostka projektowa Schübler-Plan Inżynierzy Sp. z o.o. Al. Jerozolimskie 96 00-807 Warszawa tel. +48 22 41 91 400 Mrogowski@schuessler-plan.com		skala 1:5000
Wykonawca dokumentacji środowiskowej: NATURPROJEKT Sp. z o.o. ul. Zielonej Łąki 31, 05-830 Nadarzyn, tel. 603 783 098 e-mail: biuro@naturprojekt.pl		
Zamawiający: Skarb Państwa - Generalny Dyrektor Dróg Krajowych i Autostrad Oddział w Gdańsku ul. Subisława 5 80-354 Gdańsk	Nazwa zadania: Studium techniczno-ekonomiczno-środowiskowe z elementami koncepcji programowej (STES-R) oraz materiałami do decyzji o środowiskowych uwarunkowaniach budowy Obwodnicy Człuchowa w ciągu dróg krajowych nr 22 i 25	
Załącznik nr 3		