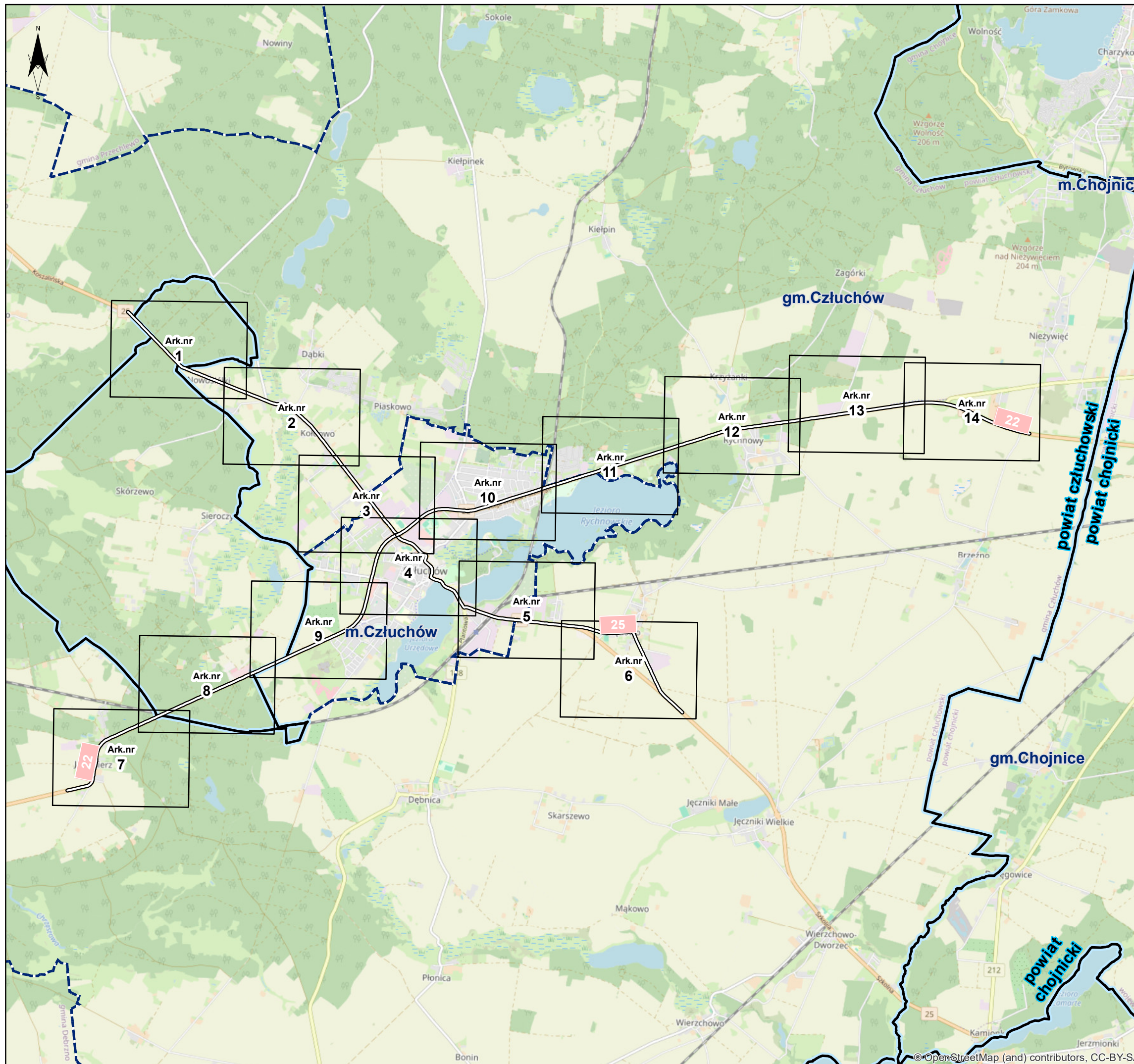


Załącznik Nr 4.5
Mapa uwarunkowań akustycznych
Wariant 0, bezinwestycyjny

Legenda

-  Przebieg dróg W0 - DK 25 i DK 22
-  Receptory obliczeniowe
- Zasięgi hałasu w roku 2037**
-  Izofona 61 dB (pora dnia)
-  Izofona 65 dB (pora dnia)
-  Izofona 56 dB (pora nocy)
- Zasięgi hałasu w roku 2033**
-  Izofona 61 dB (pora dnia)
-  Izofona 65 dB (pora dnia)
-  Izofona 56 dB (pora nocy)
- Budynki**
-  Jednorodzinne
-  Wielorodzinne i zamieszkania zbiorowego
-  Związane ze stałym lub czasowym przebywaniem dzieci i młodzieży
-  Domy letniskowe
-  Szpital lub sanatorium
-  Niechronione akustycznie
- Granice administracyjne**
-  Granice powiatów
-  Granice gmin
-  Granice miejscowości i części miejscowości



Jednostka projektowa  Schübler-Plan Schuessler-Plan Inżynierzy Sp. z o.o. Al. Jerozolimskie 96 00-807 Warszawa tel. +48 22 41 91 400 Mrogowski@schuessler-plan.com		skala 1:2000
Wykonawca dokumentacji środowiskowej:  NATURPROJEKT NATURPROJEKT Sp. z o.o. ul. Zielonej Łąki 31, 05-830 Nadarzyn, tel. 603 783 098 e-mail: biuro@naturprojekt.pl		
Zamawiający: Skarb Państwa - Generalny Dyrektor Dróg Krajowych i Autostrad Oddział w Gdańsku ul. Subisława 5 80-354 Gdańsk		Nazwa zadania: Studium techniczno-ekonomiczno-środowiskowe z elementami koncepcji programowej (STES-R) oraz materiałami do decyzji o środowiskowych uwarunkowaniach budowy Obwodnicy Człuchowa w ciągu dróg krajowych nr 22 i 25
 GDDKiA		Załącznik nr 4.5