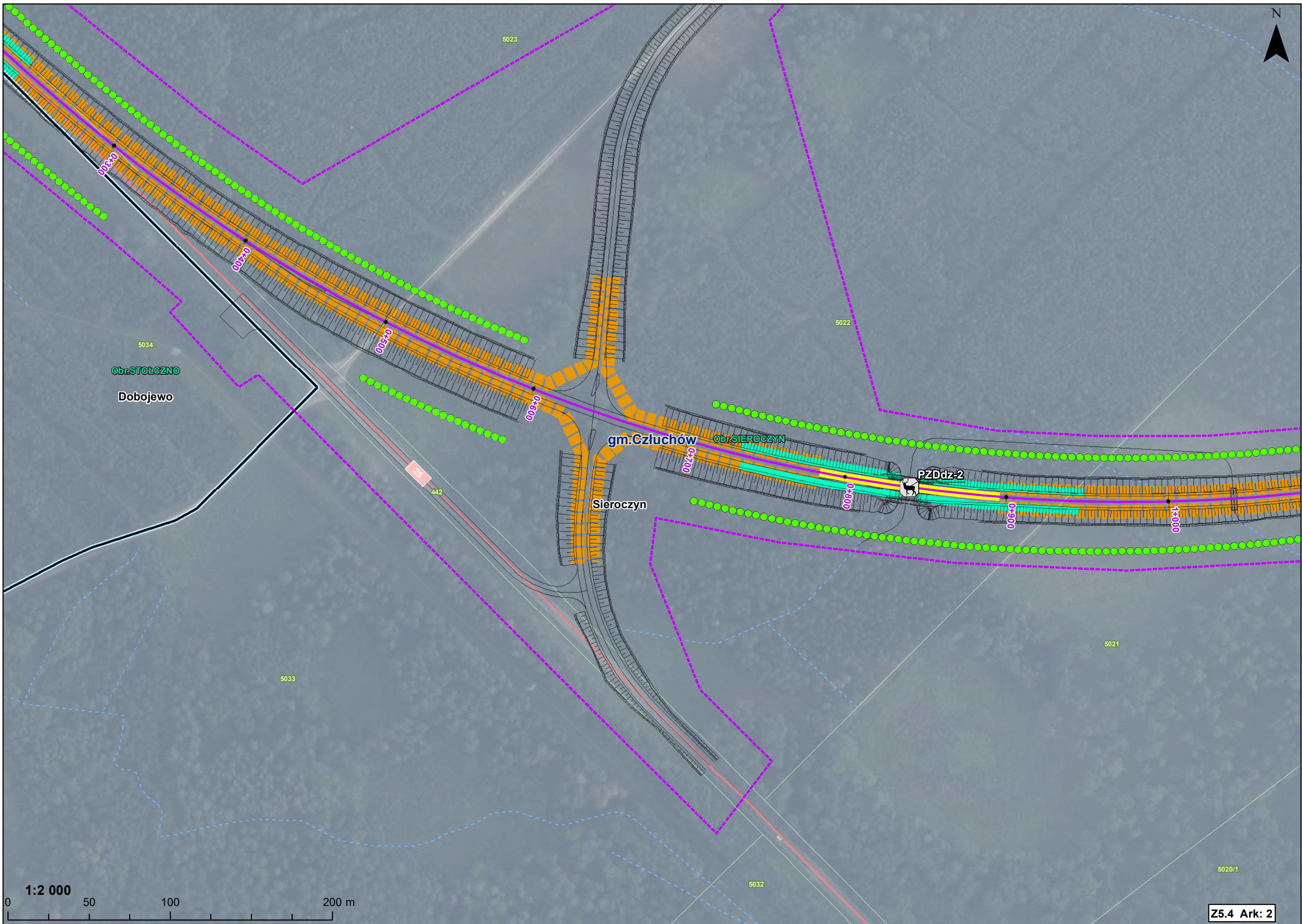




N



5034  
Obr. STOLCZNO  
Dobojewo

gm. Człuchów  
Obr. SIEROCZYN  
Sieroczyn

PZDdz-2

25  
442

5023

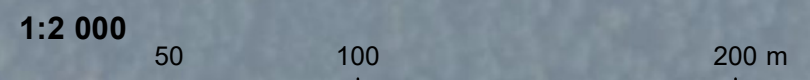
5022

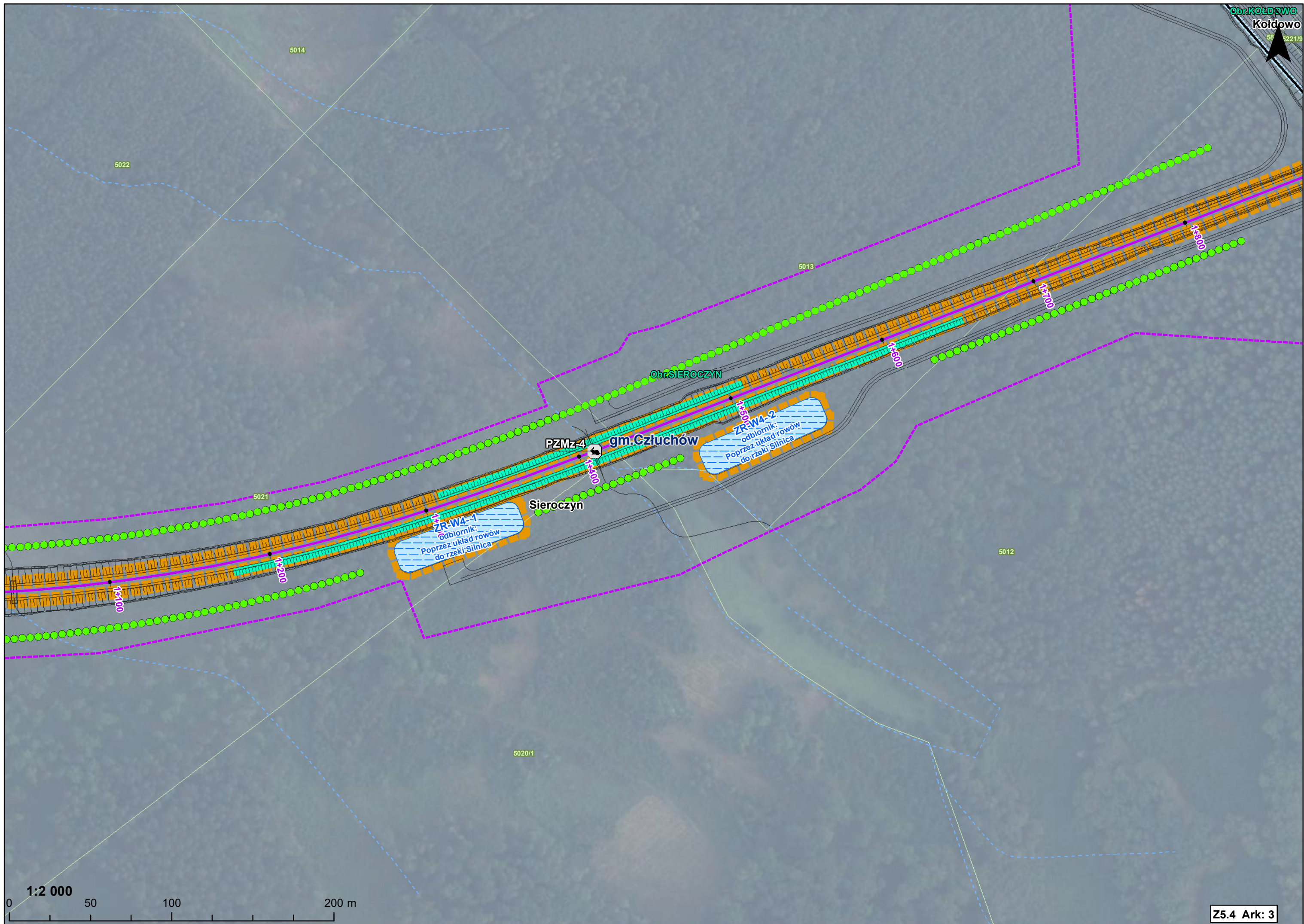
5021

5033

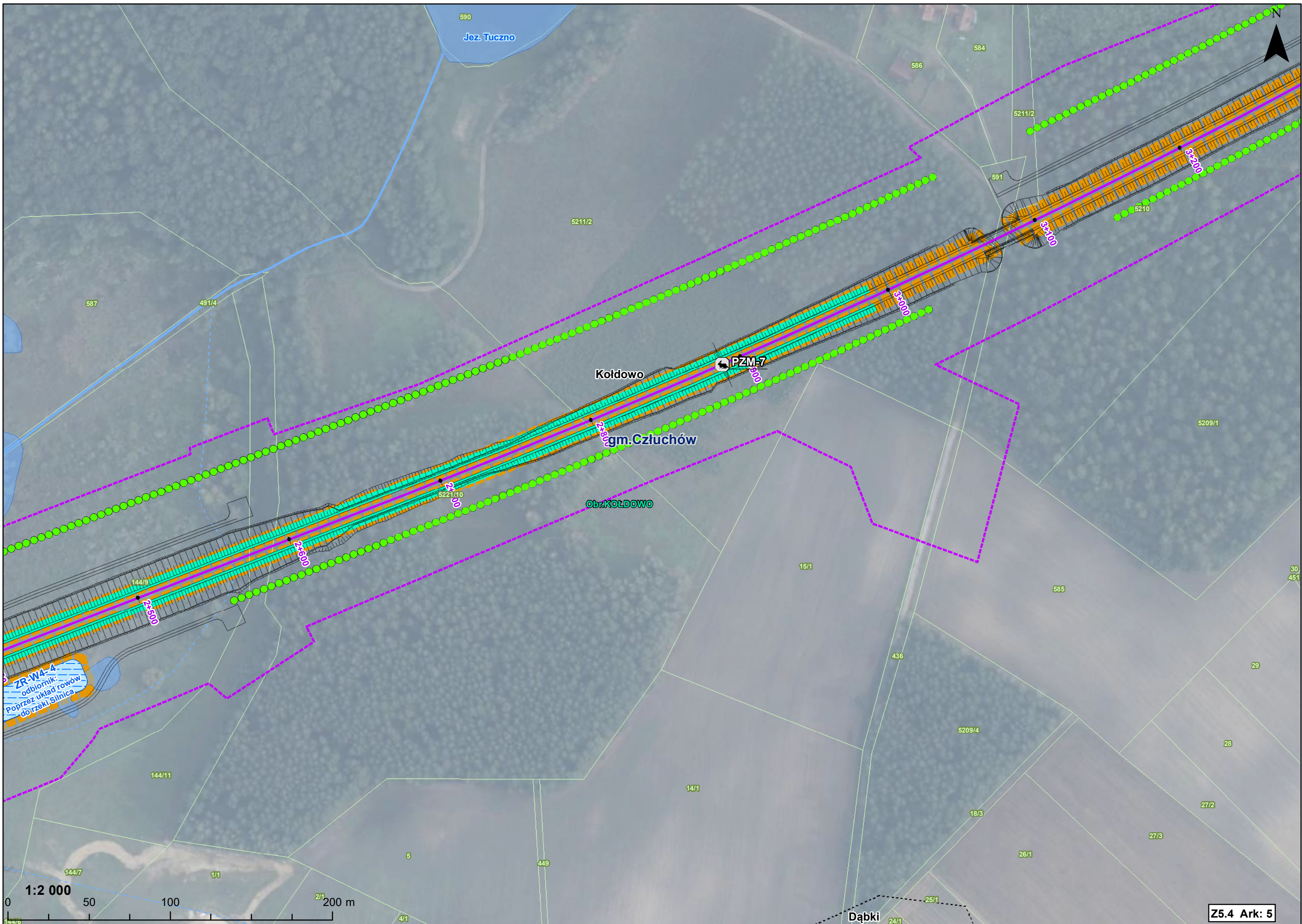
5032

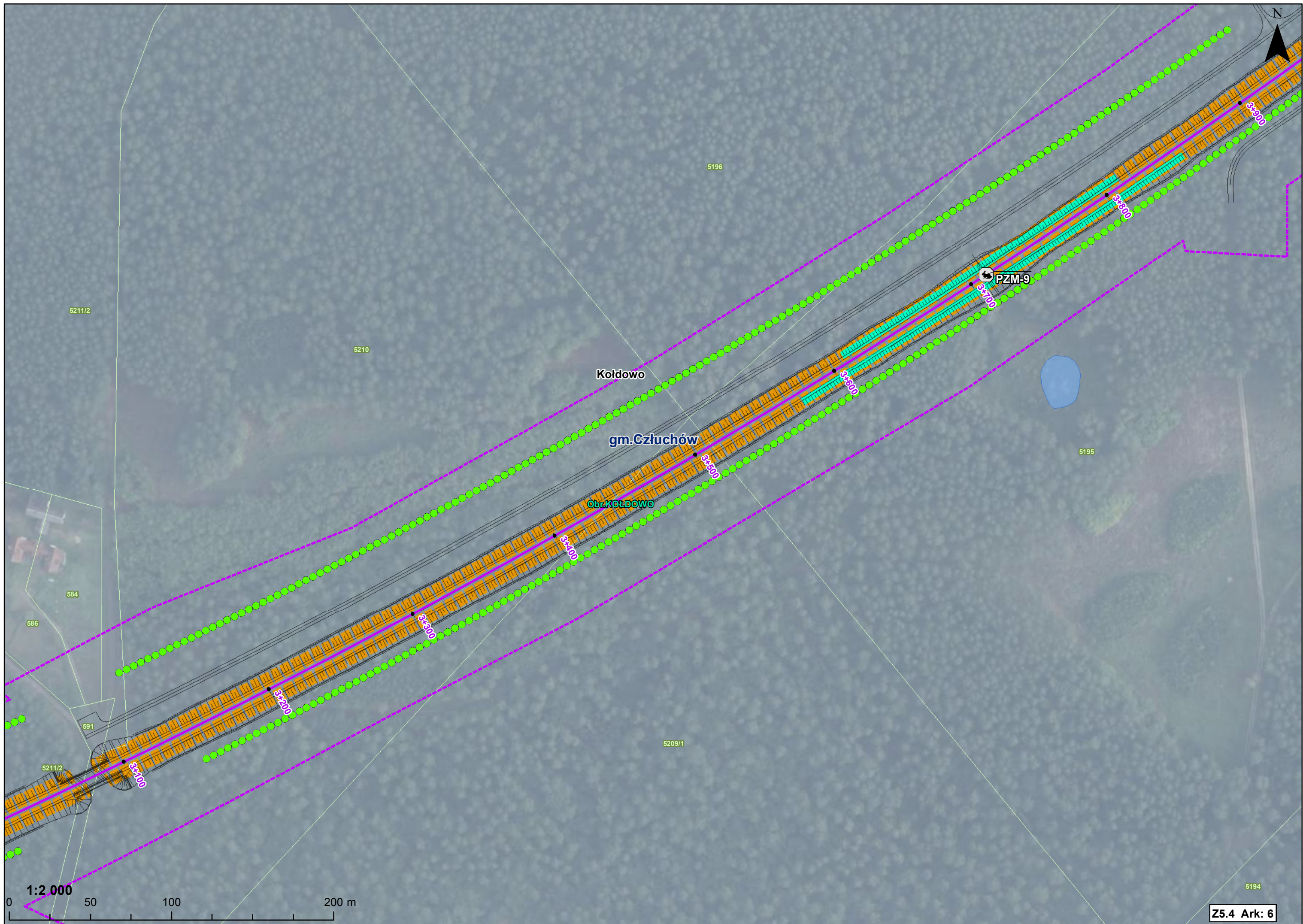
5020/1











1:2 000  
0 50 100 200 m



5196

5180

5179

Koidowo

PZDd-10

obr.KOŁDOWO

ZR-W4-5  
odbiornik:  
Poprzez układ rowów  
do jeziora Tucžno

gm.Człuchów

ZR-W4-6  
odbiornik:  
Poprzez układ rowów  
do jeziora Tucžno

5178

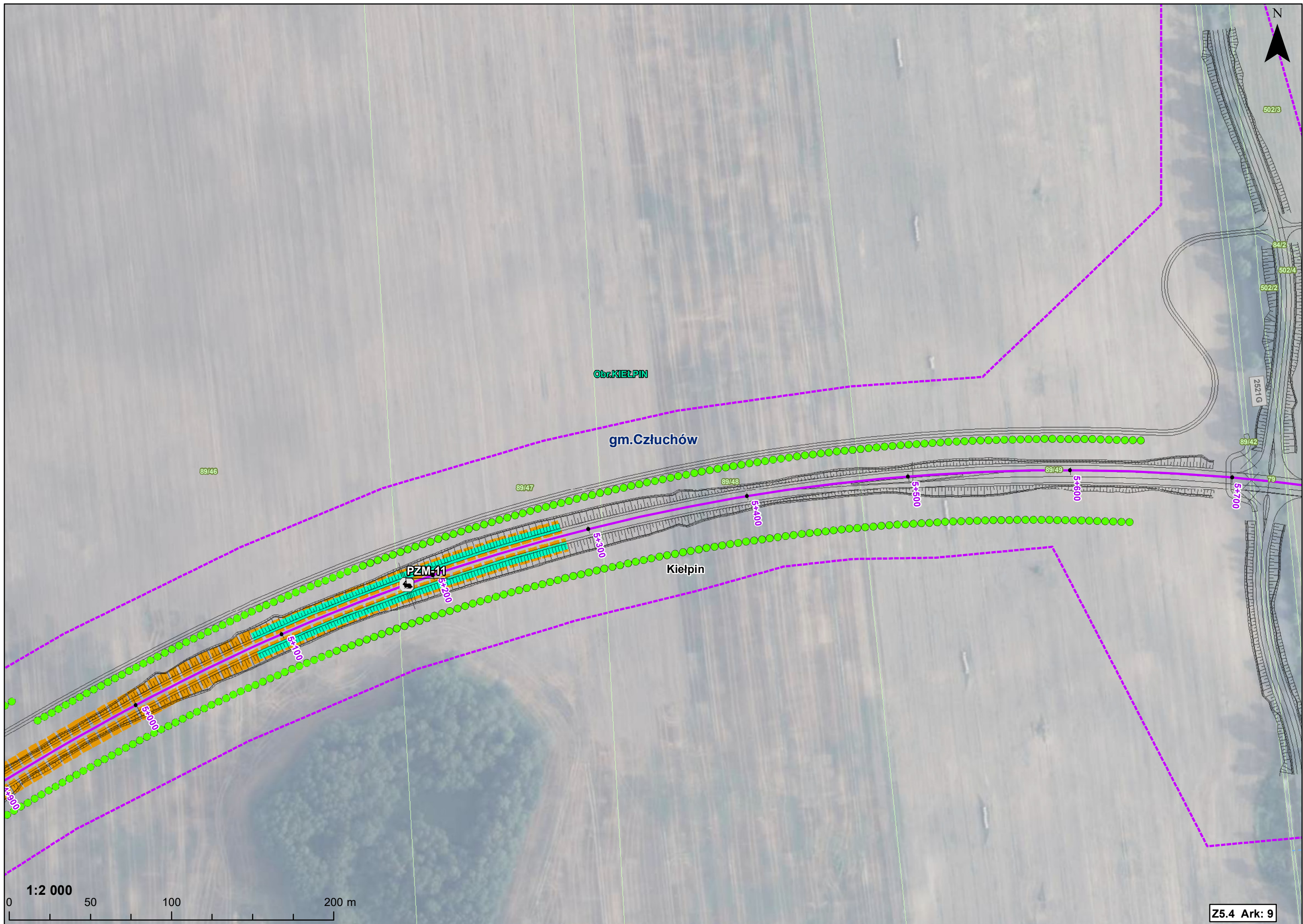
5195

5194

PZM-9

1:2 000  
0 50 100 200 m





Obr. KIELPIN

gm. Człuchów

Kielpin

PZM-11

89/46

89/47

89/48

89/49

89/42

502/2

502/4

84/2

502/3

2621 G

79

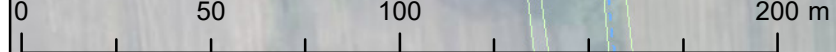
1:2 000  
0 50 100 200 m

Z5.4 Ark: 9

N



1:2 000



N



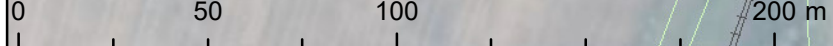
1:2 000

0 50 100 200 m

N



1:2 000







ZR-W4-7  
odbiornik:  
Infiltracja

PZM-16

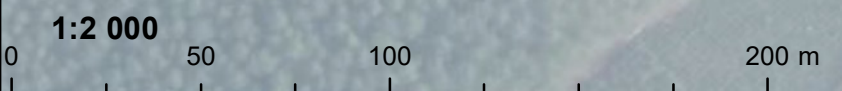
Obr.KIELPIN

gm.Człuchów

Kielpin

Rychnowy

Obr.RYCHNOWY



N



Kielpin

Obr.KIELPIN

5270/1

5269/1

Rychnowy gm.Człuchów

Obr.RYCHNOWY

5270/2

PZM-17

9+100

9+200

9+400

9+500

9+600

9+700

9+800

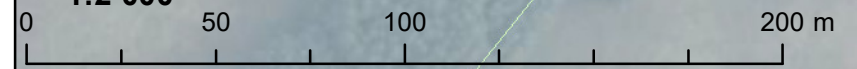
412/1

236005G

5277/1

597/1

1:2 000





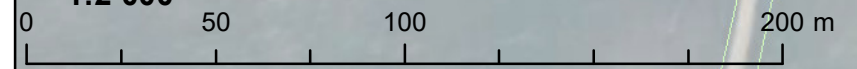
Rychnowy

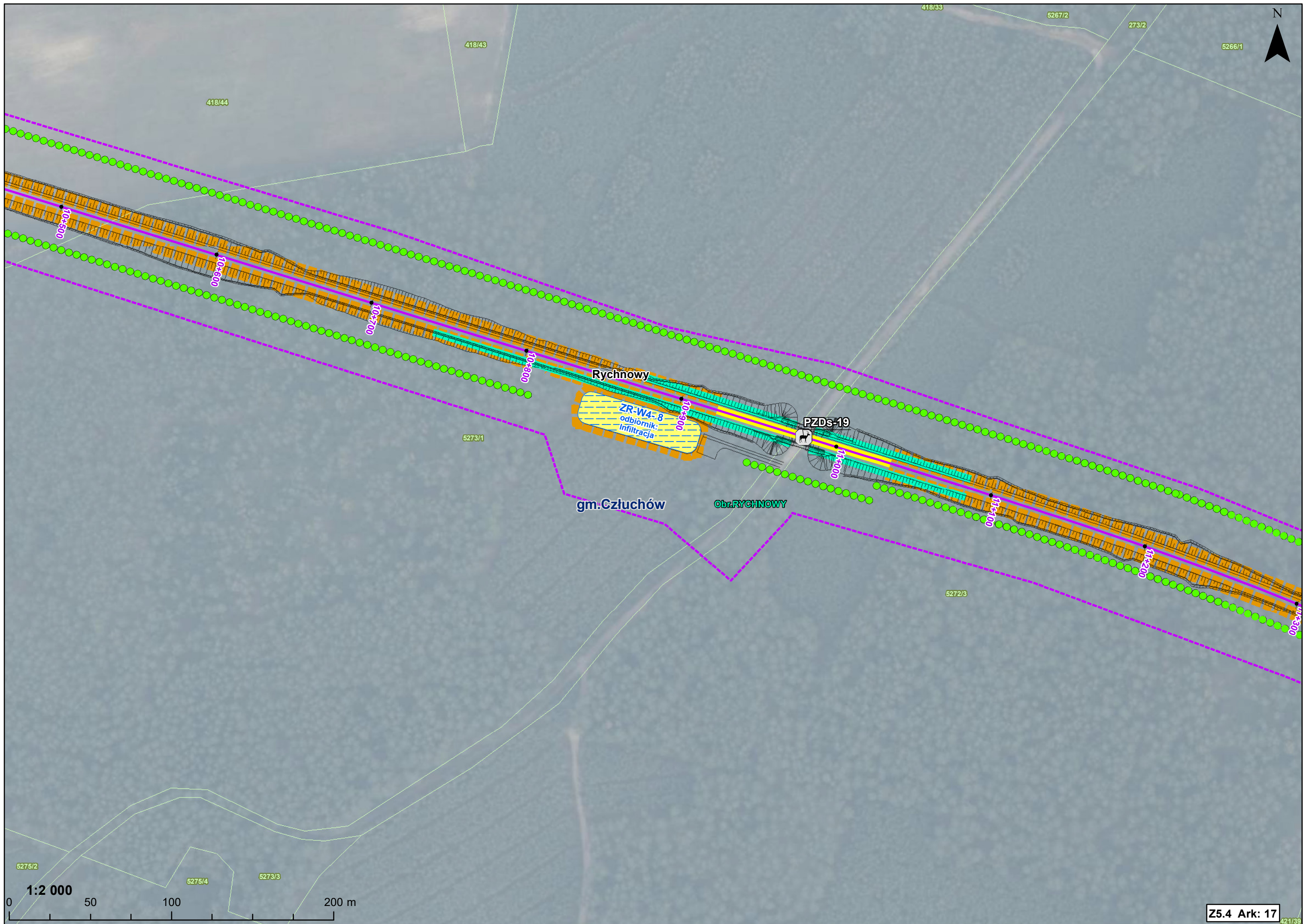
gm. Człuchów

Obr. RYCHNOWY

236004G

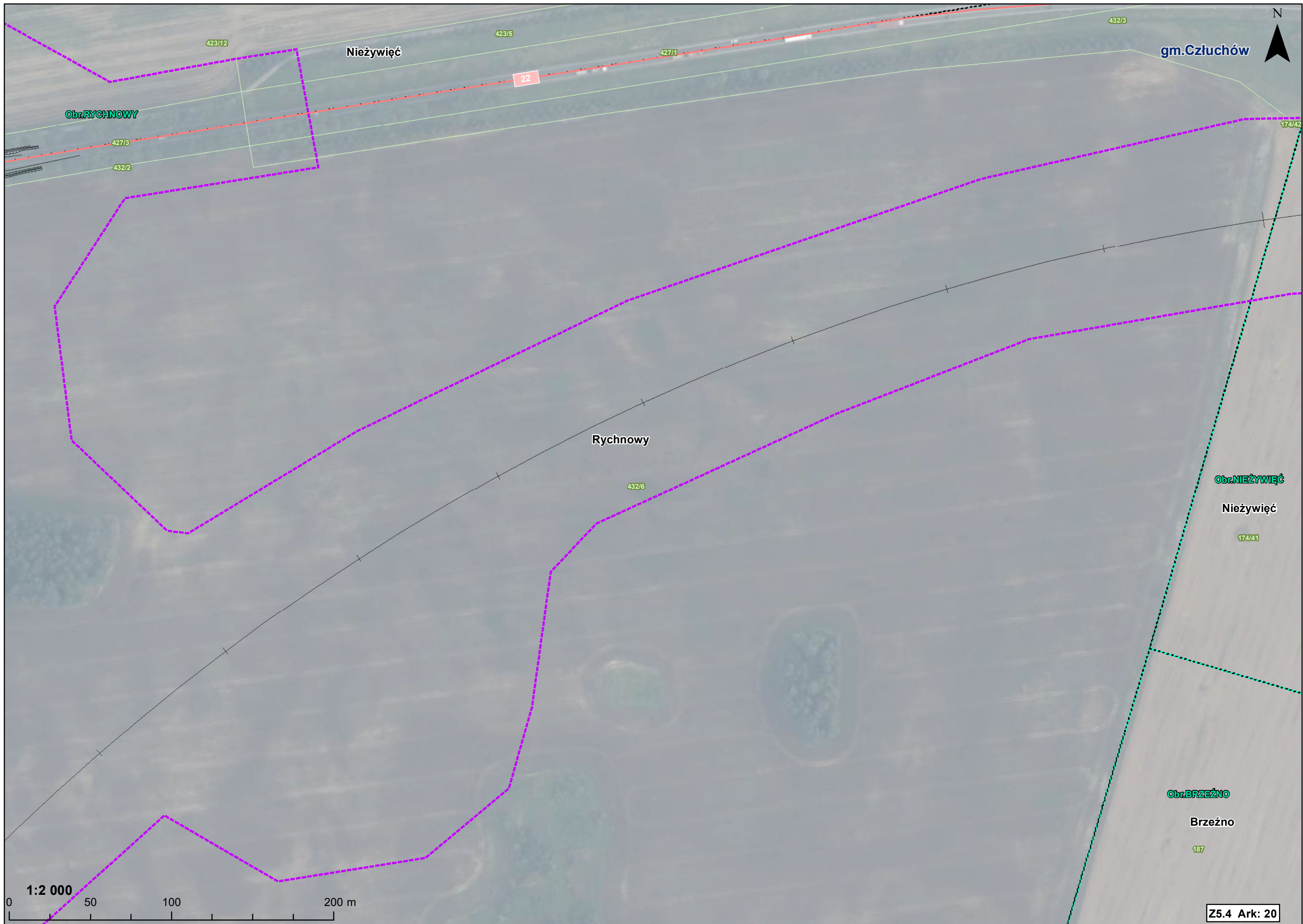
1:2 000











Nieżywieć

gm. Człuchów

Obr. RYCHNOWY

Rychnowy

Obr. NIEŻYWIĘĆ

Nieżywieć

Obr. BRZEŻNO

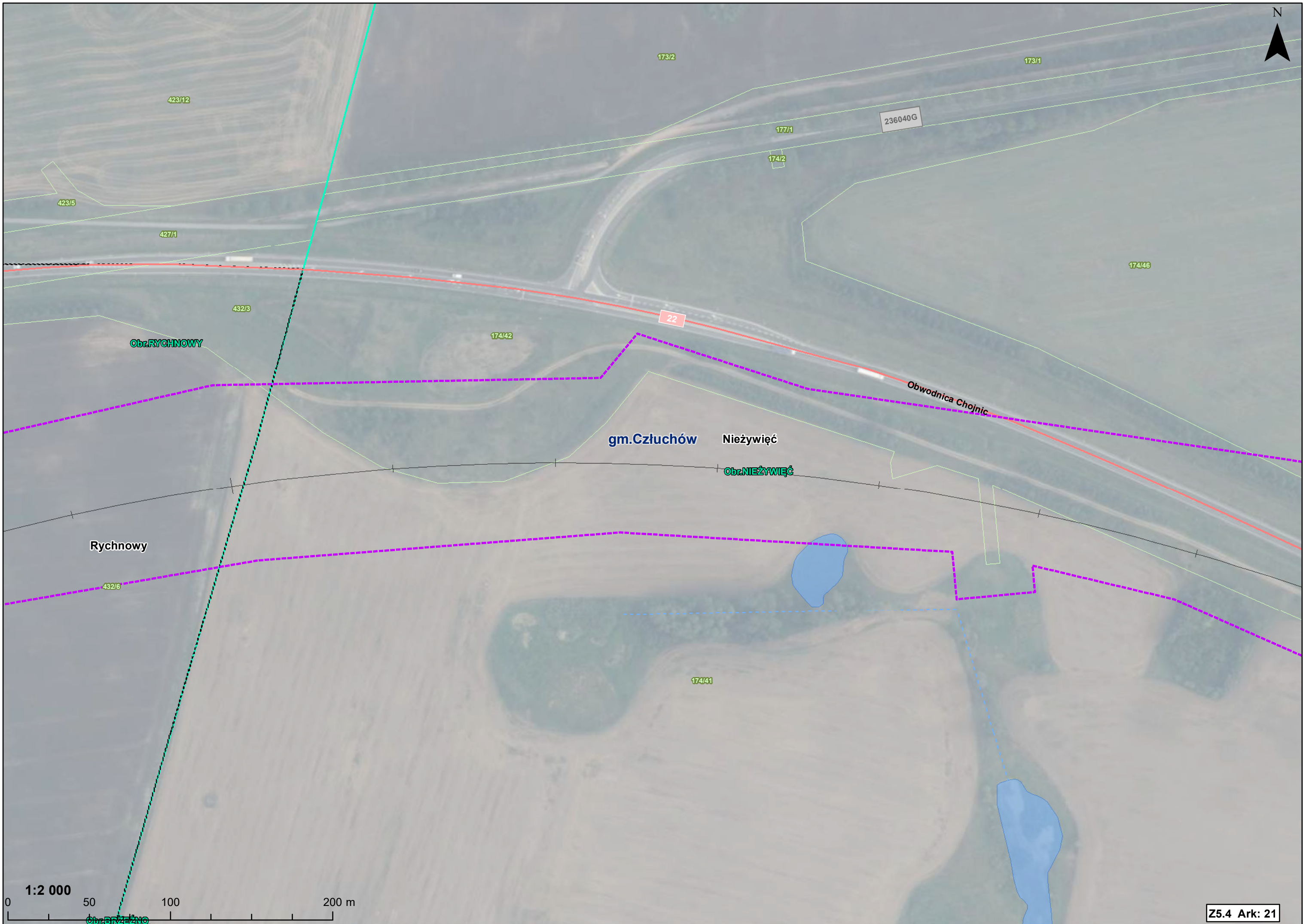
Brzeżno

1:2 000

0 50 100 200 m

Z5.4 Ark: 20

N



423/12

173/2

173/1

236040G

177/1

174/2

174/46

427/1

432/3

174/42

Obr.RYCHNOWY

22

Obwodnica Chojnic

gm.Człuchów

Nieżywieć

Obr.NIEŻYWIĘĆ

Rychnowy

432/6

174/41

1:2 000

0 50 100 200 m

N



22

Obwodnica Chojnic

Obr. NIEŻYWIĘĆ

gm. Człuchów

Nieżywieć

174/46

174/34

174/37

174/38

174/39

174/42

174/41

174/15

174/18

174/18

174/33

174/26

174/44

174/45

1:2 000

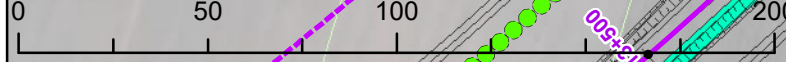
0 50 100 200 m

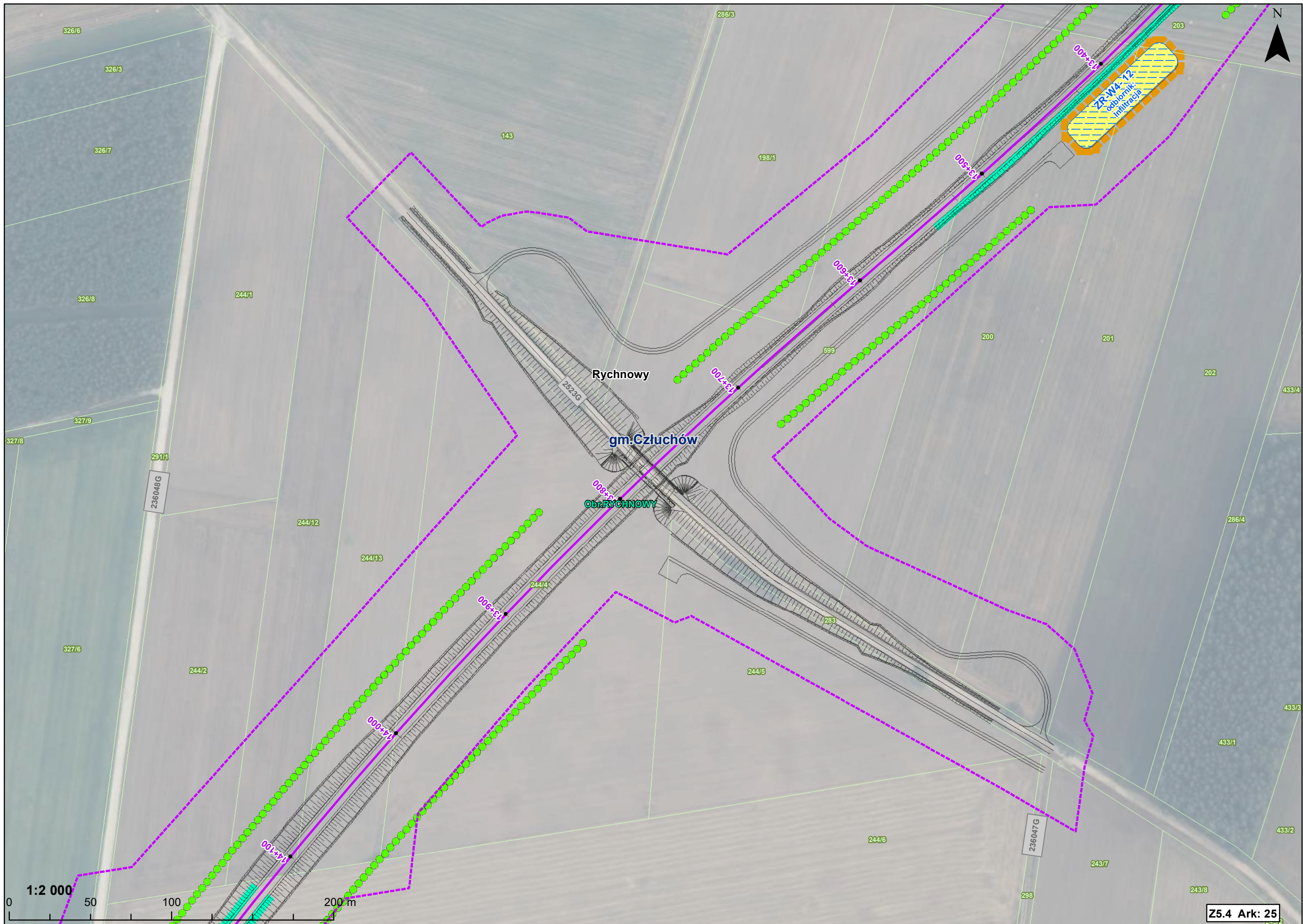


N



1:2 000



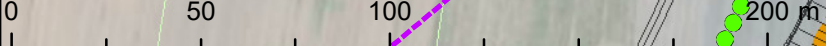




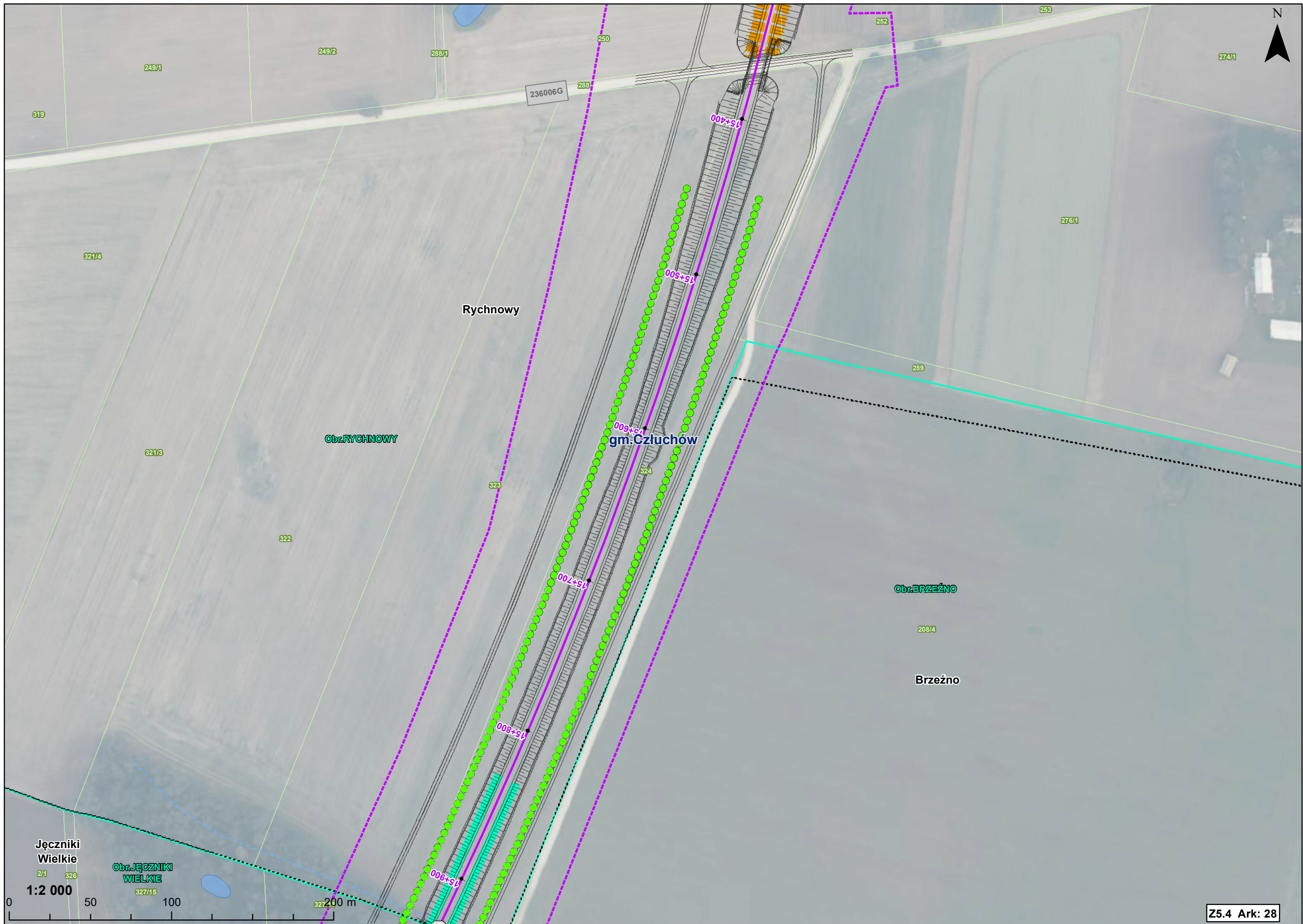
N



1:2 000









N



Rychnowy

Obr. RYCHNOWY

Brzeźno

Obr. BRZEŹNO 208/4

PZM-27

000-91

001-91

002-91

003-91

004-91

005-91

gm. Człuchów

Obr. JĘCZNIKI WIELKIE

Jęczniki Wielkie

174

175

177/5

177A

Obr. GŁĘDOWO

Głędowo

177/3

178/3

178/4

286

246/2

246/1

247

225

287/2

288

2/1

326

327/15

327/18

327/21

327/24

327/25

327/26

327/32

1:2 000

0 50 100 200 m

Z5.4 Ark: 29



Obr. GŁĘDOWO  
Głędowo

gm. Cziuchów

Jęczniki  
Wielkie  
2/1

Obr. JĘCZNIKI  
WIELKIE

PZM-28

1:2 000  
0 50 100 200 m



N



Głędowo

249/32  
Obr.GŁĘDOWO

289

ZR-WA-13  
odbiornik:  
infiltracja

Jęczniki  
Wielkie

Obr.JĘCZNIKI  
WIELKIE

310/4



310/3

308/7

309

308/6

003-15

003-15

003-15

003-15

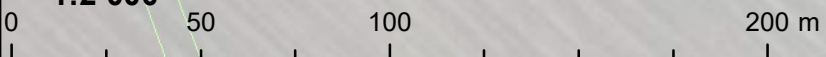
003-15

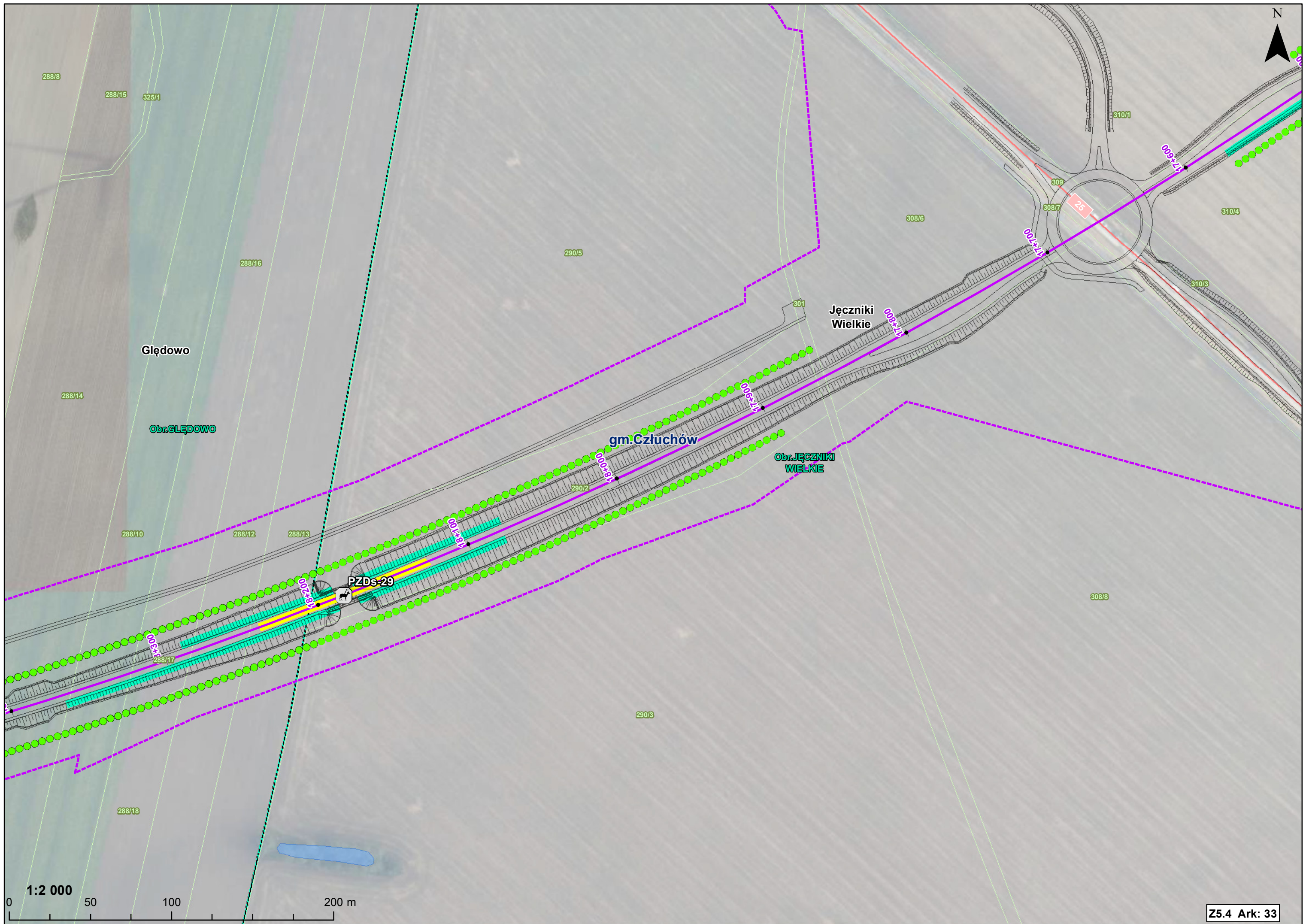
gm.Człuchów

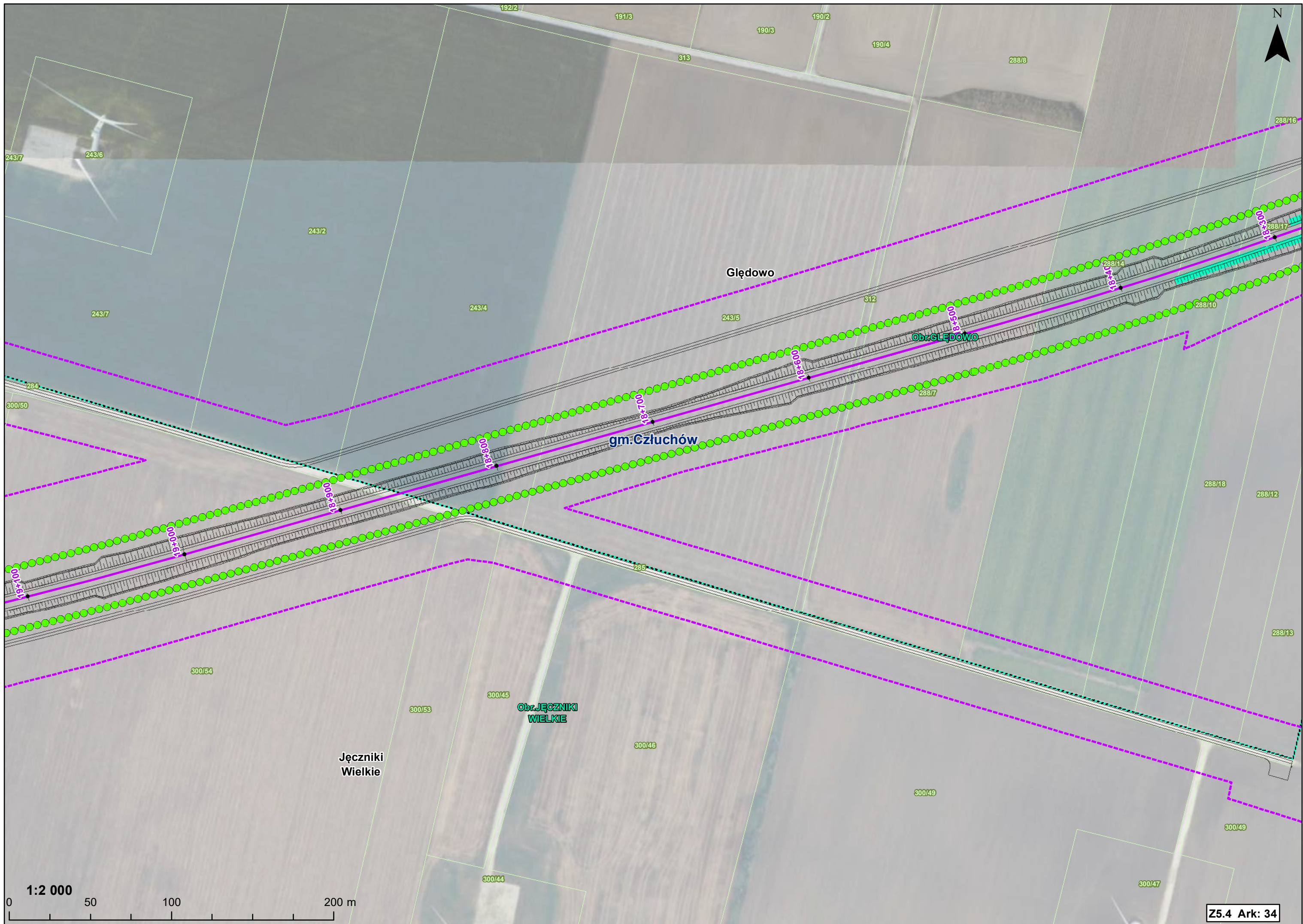
310/1

249/24

1:2 000







N



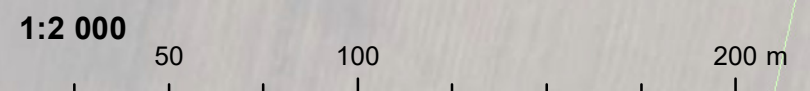
Głędowo

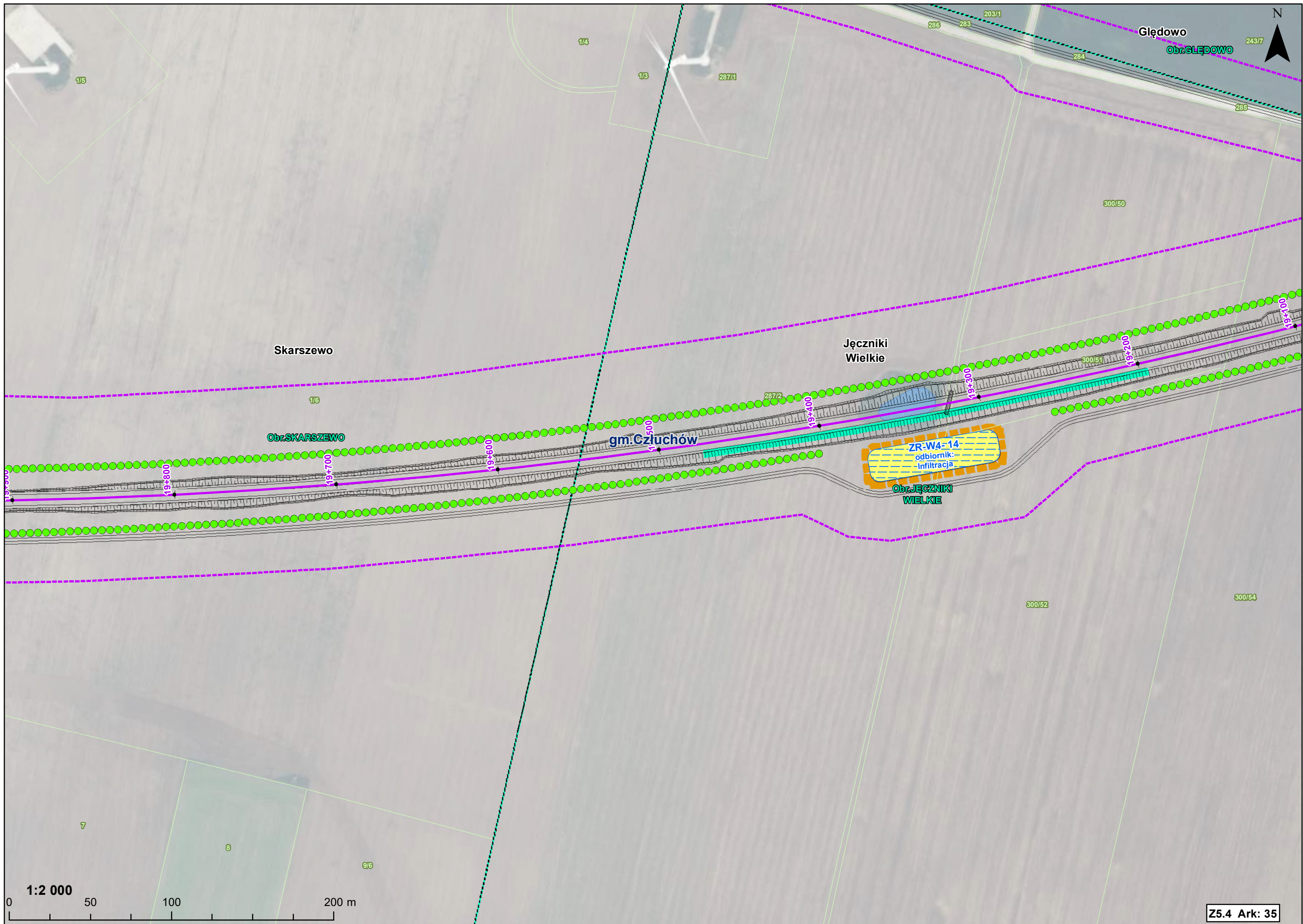
gm. Człuchów

Jęczniki  
Wielkie

Obr. JĘCZNIKI  
WIELKIE

Obr. GŁĘDOWO





Głędowo

Obr. GŁĘDOWO

Skarszewo

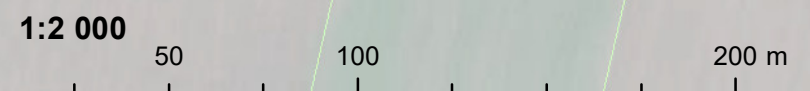
Obr. SKARSZEWO

Jęczniki Wielkie

Obr. JĘCZNIKI WIELKIE

gm. Czulów

ZR-W4-14  
odbiornik:  
Infiltracja





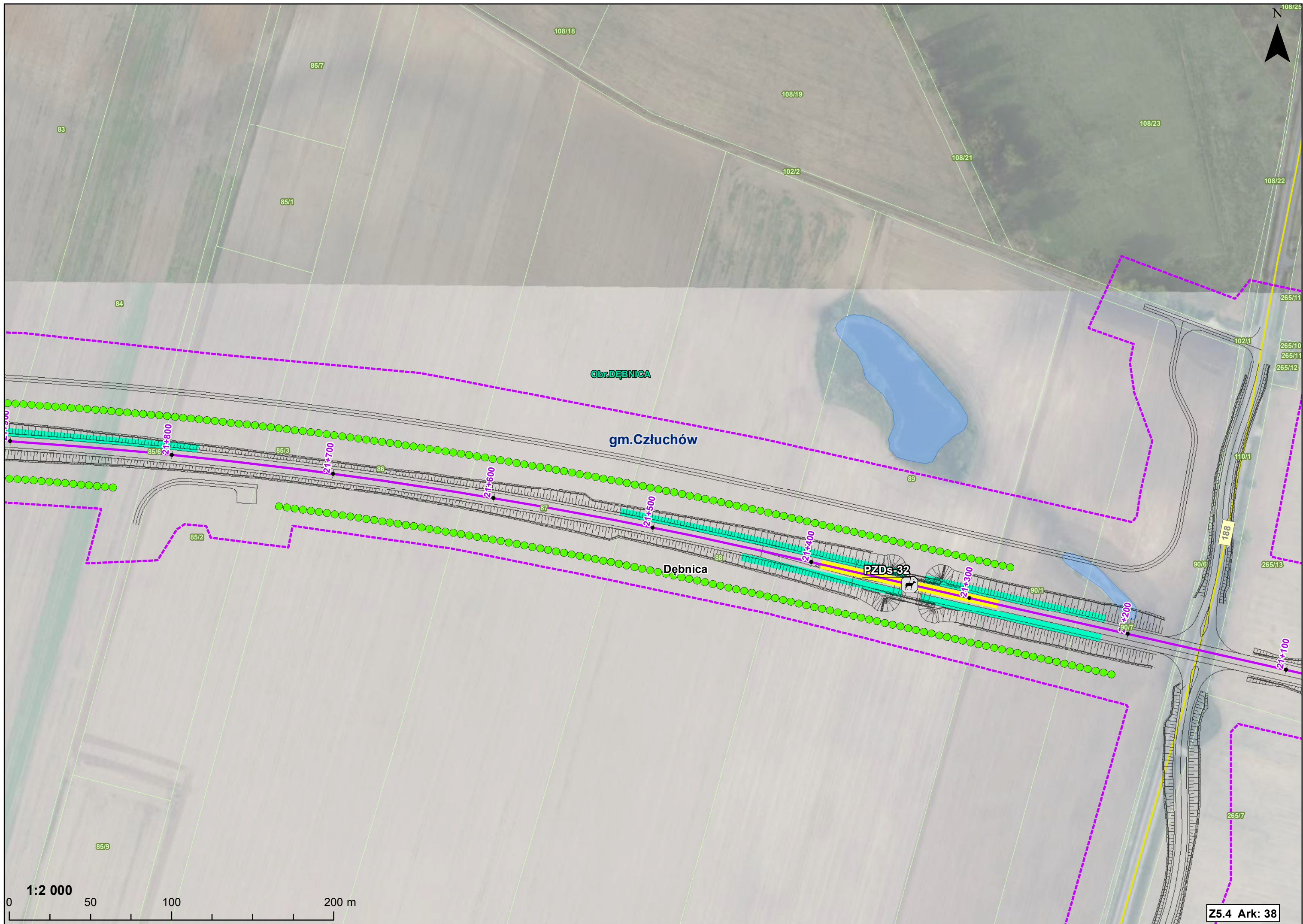
1:2 000  
0 50 100 200 m

N

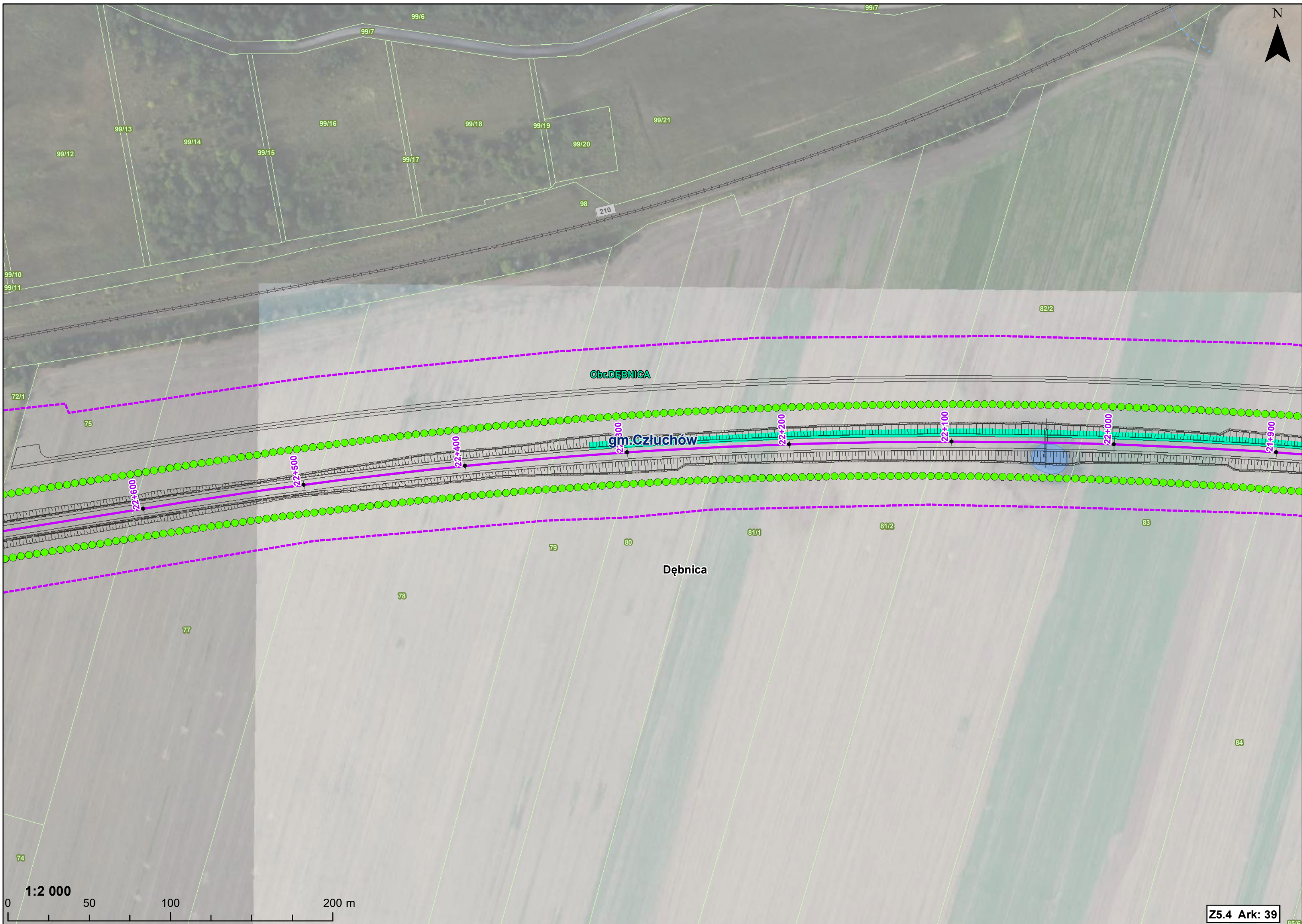


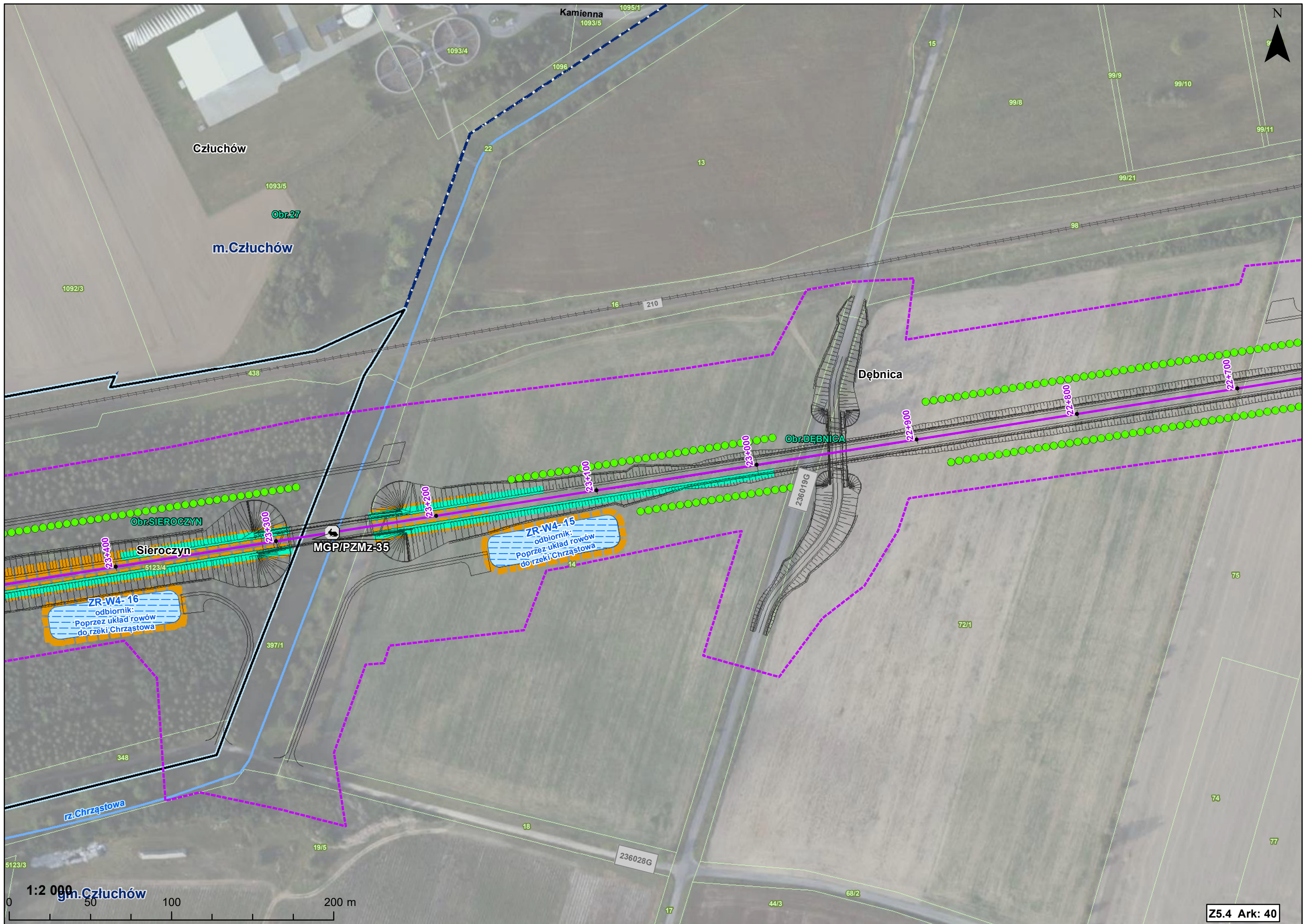
1:2 000

0 50 100 200 m

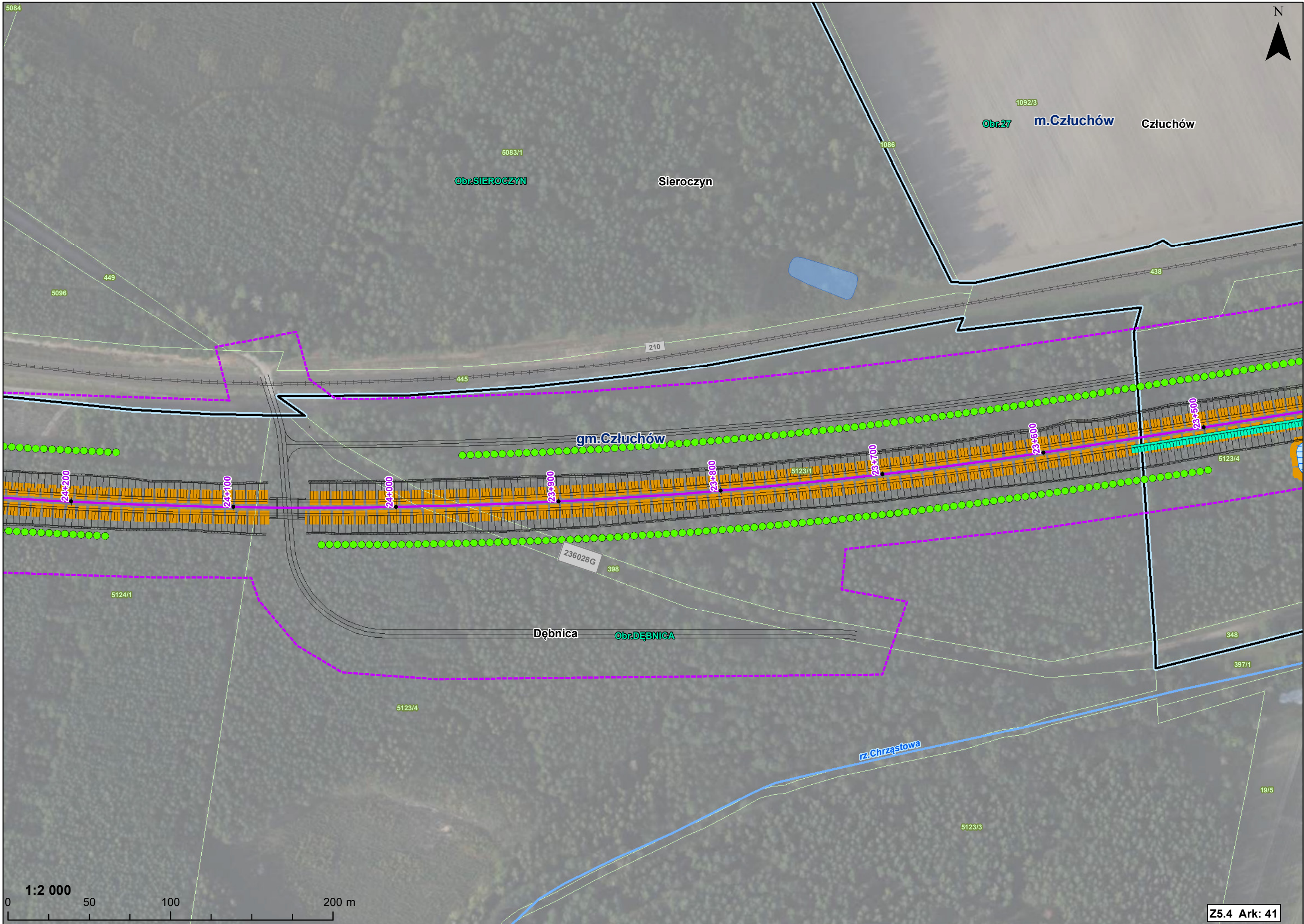


N

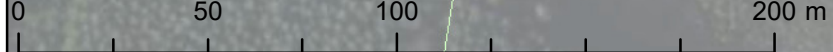




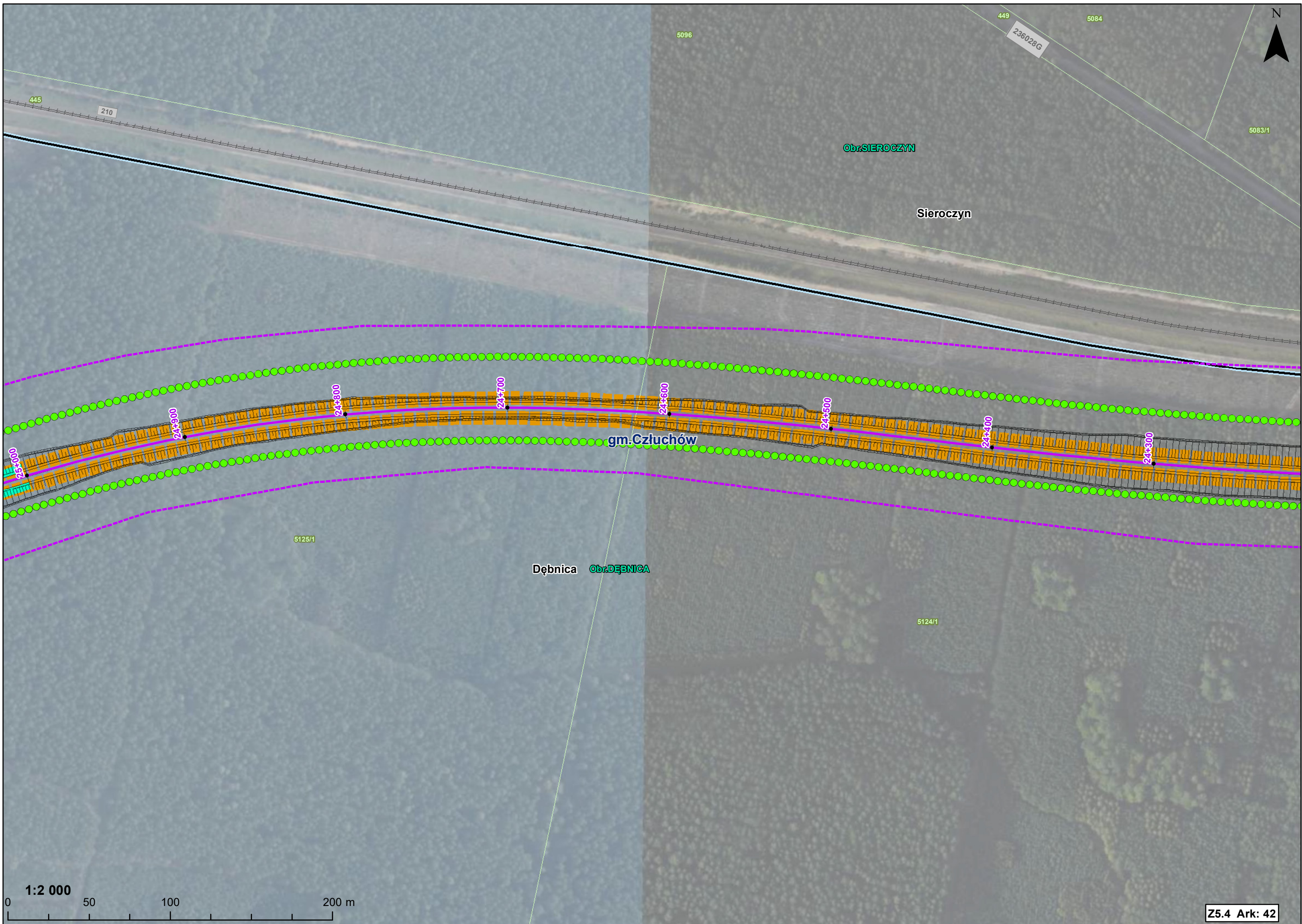
N



1:2 000



N



5096

449

5084

5083/1

Obr.SIEROCZYN

Sieroczyn

gm. Człuchów

Dębica Obr. DĘBNICA

5125/1

5124/1

445

210

236028G

25+00

24+900

24+800

24+700

24+600

24+500

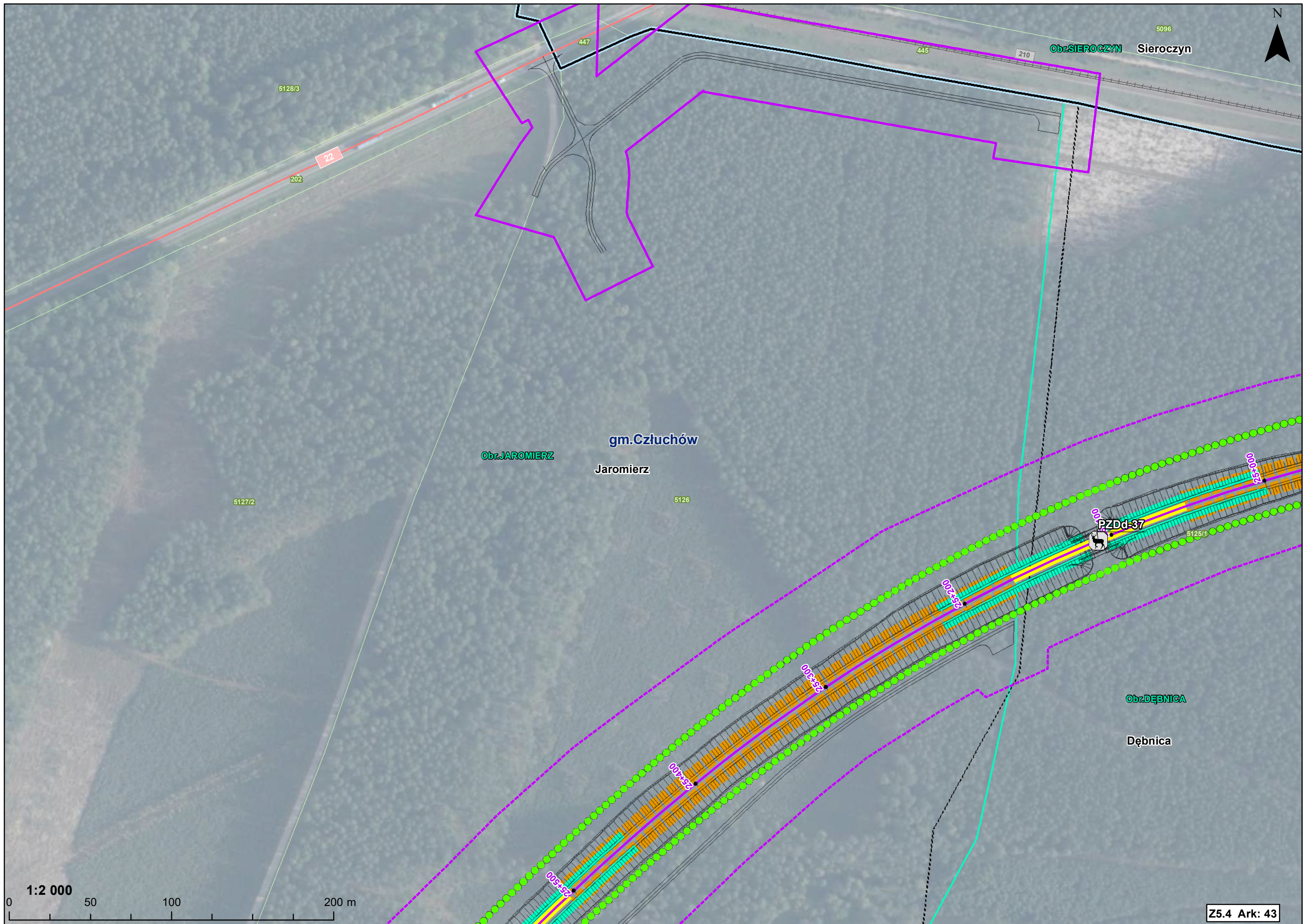
24+400

24+300

1:2 000

0 50 100 200 m

Z5.4 Ark: 42



N



5096

Obr.SIEROCZYN Sieroczyn

210

445

447

5128/3

202

22

gm.Człuchów

Jaromierz

Obr.JAROMIERZ

5126

5127/2

PZDd-37

5125/1

003-35

003-36

003-37

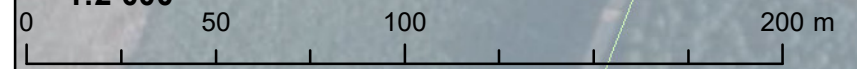
003-38

003-39

Obr.DĘBNICA

Dębica

1:2 000



Z5.4 Ark: 43



N



PZDs-38

gm. Człuchów

Obr. DĘBNICA

Dębica

Obr. JAROMIERZ

Jaromierz

Obr. DĘBNICA

1:2 000

0 50 100 200 m



5024 262/2

Obr.STOŁCZNO  
Dobjewo

N



5015/2

Obr.SIEROCZYN

5014

5023

Sieroczyn gm.Człuchów

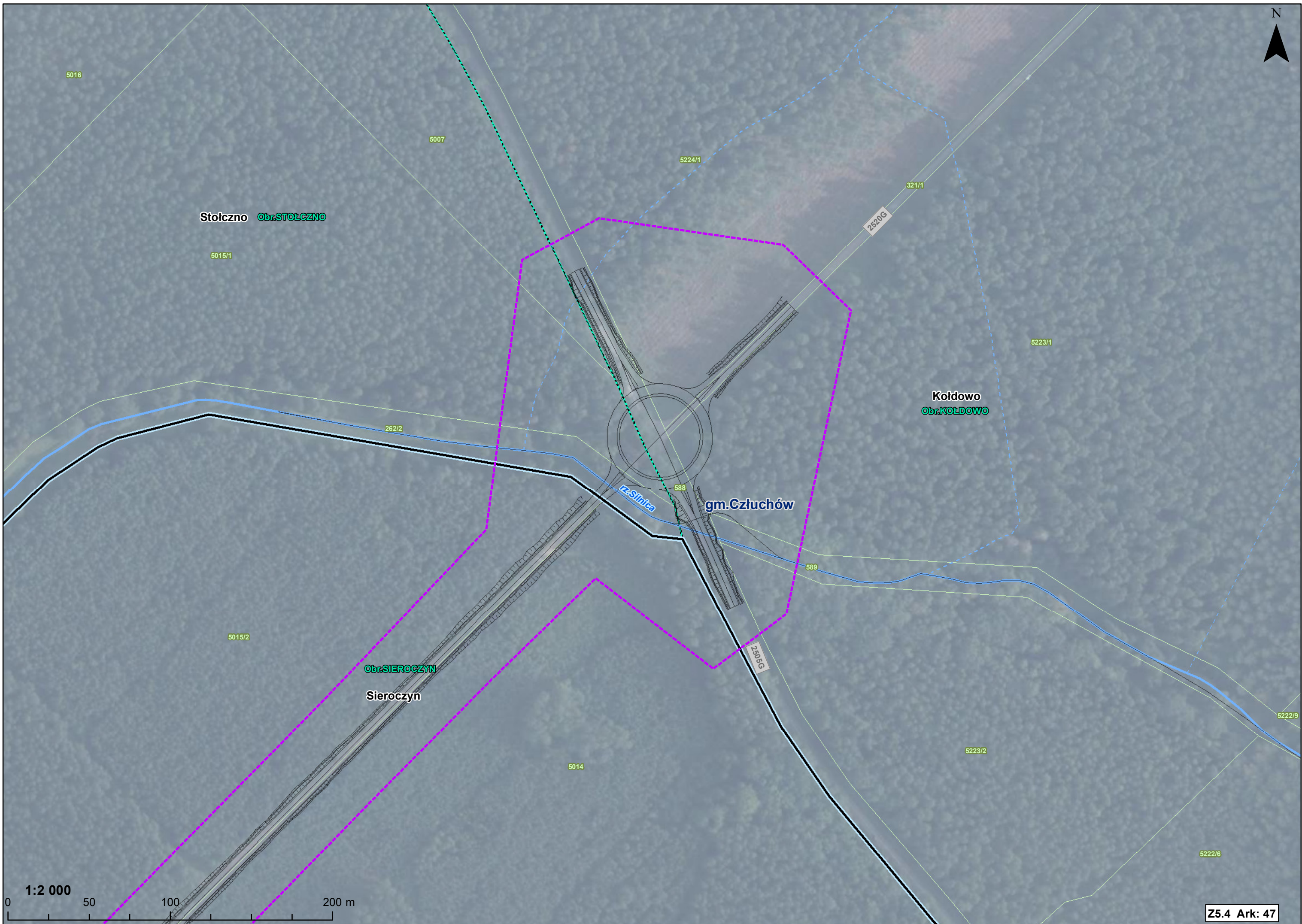
5022

5013

5021

1:2 000





Stołczno Obr. STOŁCZNO

Kołdowo  
Obr. KOŁDOWO

gm. Człuchów

Obr. SIEROCZYN  
Sieroczyn

1:2 000  
0 50 100 200 m

Z5.4 Ark: 47



Głędowo gm. Człuchów

Obr. GŁĘDOWO

Rychnowy

Obr. RYCHNOWY

1:2 000

0 50 100 200 m

Z5.4 Ark: 48



Obr.GŁĘDOWO

388/1

Głędowo

284/1

236007G

435/12

435/11

435/7

Rychnowy

Obr.RYCHNOWY

435/8

278

434

279

210

gm.Człuchów

326/1

249/1

165

319

Głędowo

Obr.GŁĘDOWO

287/1

285

236006G

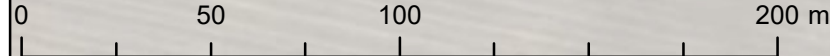
169/4

169/3

169/4

288

1:2 000

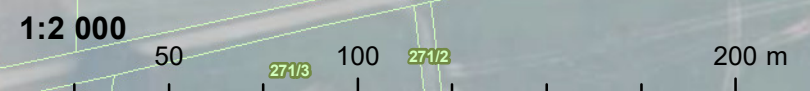




Rychnowy

gm.Człuchów

Obr.RYCHNOWY





Rychnowy

Obr.RYCHNOWY

Brzeźno

gm.Człuchów

Obr.BRZEŹNO

1:2 000  
0 50 100 200 m

N



1:2 000

0 50 100 200 m

