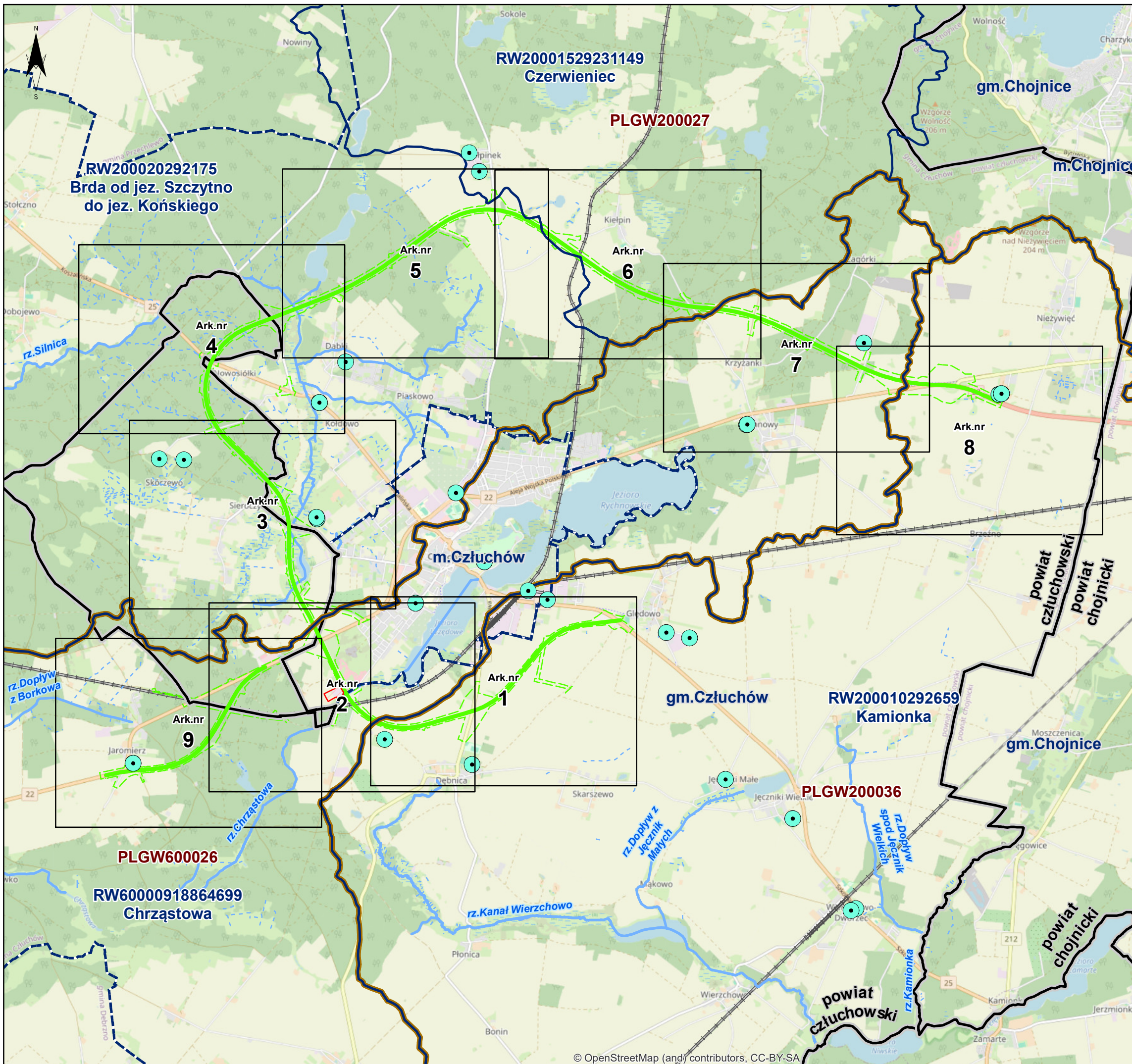


Załącznik Nr 7.3
**Uwarunkowania hydrologiczne
 i hydrogeologiczne**
Wariant W2A



- Warianty inwestycji**
- Wariant-W2A - oś główna
 - Teren inwestycji
- Jednolite Części Wód**
- Zlewnie JCWP rzecznych
 - Jednolite Części Wód Podziemnych
- Ujęcia**
- Studnie wraz ze strefami ochrony bezpośredniej o niewielkich rozmiarach
 - Bezpośrednia strefa ochrony - strefy o większych wymiarach
- Inne**
- Oczyszczalnia ścieków
- Wody**
- Rzeki
 - Rowy melioracyjne
 - Zbiorniki wodne
- Szlaki komunikacyjne**
- Drogi krajowe
 - Drogi wojewódzkie
 - Linie kolejowe
- Granice administracyjne**
- Granice powiatów
 - Granice gmin
 - Granice miejscowości i części miejscowości

| | | |
|--|--|-------------------------|
| Jednostka projektowa Schübler-Plan Al. Jerozolimskie 96 00-807 Warszawa tel. +48 22 41 91 400 Mrogowski@schuessler-plan.com | | skala 1:10000 |
| Wykonawca dokumentacji środowiskowej: NATURPROJEKT NATURPROJEKT Sp. z o.o. ul. Zielonej Łąki 31, 05-830 Nadarzyn, tel. 603 783 098 e-mail: biuro@naturprojekt.pl | | |
| Zamawiający: Skarb Państwa - Generalny Dyrektor Dróg Krajowych i Autostrad Oddział w Gdańsku ul. Subisława 5 80-354 Gdańsk | Nazwa zadania: Studium techniczno-ekonomiczno-środowiskowe z elementami koncepcji programowej (STES-R) oraz materiałami do decyzji o środowiskowych uwarunkowaniach budowy Obwodnicy Człuchowa w ciągu dróg krajowych nr 22 i 25 | |
| | | Załącznik nr 7.3 |